



La Croix Rouge

La Salle - Brest

Frères des Écoles Chrétiennes

La taxe d'apprentissage

Un investissement dans la formation des jeunes



➔ **2000**

Élèves et étudiants
qui évoluent dans les
formations industrielles,
tertiaires ou paramédicale

La taxe d'apprentissage



Un investissement dans la formation des jeunes



Madame, Monsieur,

Votre entreprise va prochainement décider de l'affectation de sa taxe d'apprentissage.

Les recettes de la taxe d'apprentissage représentent une ressource essentielle pour notre établissement en nous permettant de financer des équipements performants et au plus proche des matériels que nos élèves auront à utiliser dans leur vie professionnelle.

Nos secteurs industriels sont dans des domaines où les technologies progressent extrêmement vite comme la robotisation ou la réalité augmentée en Maintenance Industrielle et Automobile, la domotique et les systèmes connectés en général pour les filières du numérique et de la transition énergétique, en textile, des machines performantes et des logiciels de plus en plus sophistiqués qui sont à maîtriser par nos jeunes. Nos filières tertiaires doivent relever le défi de la digitalisation.

Notre secteur paramédical doit être à la pointe au niveau des technologies d'imagerie.

Verser la taxe d'apprentissage à La Croix Rouge La Salle, c'est permettre le renouvellement des équipements, investir dans des technologies innovantes, garantir des équipements informatiques fiables et ce, pour tous nos élèves et étudiants.

Par le biais de votre taxe d'apprentissage, vous devenez un partenaire privilégié de notre ensemble scolaire et soutenez une formation en phase avec les attentes des jeunes et la réalité des entreprises.

Très sincèrement,

Aurélien REGNIER
Directeur

Renseignements :

Pour tout renseignement complémentaire, vous pouvez vous adresser à :

Franck Laviéville, Responsable Gestion,

Philippe Berlivet, Anne-Laure Larher, Claude Miossec, Virginie Thomas, Directeurs Délégués aux Formations Professionnelles et Technologiques, Chargés des Relations école-entreprises

QUALYCÉE

lycée des Métiers
Productions
et services à l'entreprise



Lycée professionnel

• C.A.P.

- Maintenance des Véhicules Particuliers
- Électricien
- Tapissier d'Ameublement *option siège ou couture décor*
- Opérateur Logistique

• BACCALURÉATS PROFESSIONNELS

- Maintenance des Systèmes de Production Connectés
- Maintenance des Véhicules Particuliers
- Systèmes Numériques
 - Réseaux Informatiques et Systèmes Communicants
 - Sûreté et Sécurité des Infrastructures de l'Habitat et du Tertiaire
- Métiers de l'Electricité et de ses Environnements Connectés
- Métiers de la Mode - Vêtements
- Métiers du Commerce et de la Vente
- Métiers de la Logistique

Lycée d'enseignement général & technologique

• BACCALURÉATS GÉNÉRAUX

> Les spécialités :

- Humanités-Littérature et Philosophie
- Langues, Littérature et Cultures Etrangères (anglais et espagnol)
- Histoire-Géographie, Géopolitique et Sciences Politiques
- Sciences Economiques et Sociales
- Sciences de la Vie et de la Terre
- Sciences de l'Ingénieur
- Mathématiques
- Numérique et Sciences Informatiques
- Physique-Chimie

• BACCALURÉATS TECHNOLOGIQUES

> STI2D Enseignements Spécifiques :

- EE (Energies et Environnement)
- ITEC (Innovation Technologique et Eco-Conception)
- AC (Architecture et Construction)
- SIN (Système d'Information et Numérique)

> STMG Enseignements Spécifiques :

- Gestion et Finance
- Mercatique
- Ressources Humaines et Communication

Enseignement supérieur

• CLASSES PRÉPARATOIRES AUX GRANDES ÉCOLES PTSI-PT

• BTS

- Systèmes Numériques
 - Option Electronique et Communication
 - Option Informatique et Réseaux
- Maintenance des Systèmes de Production
- Management Commercial Opérationnel

• DTS Imagerie Médicale et Radiologie Thérapeutique

• LICENCES PROFESSIONNELLES

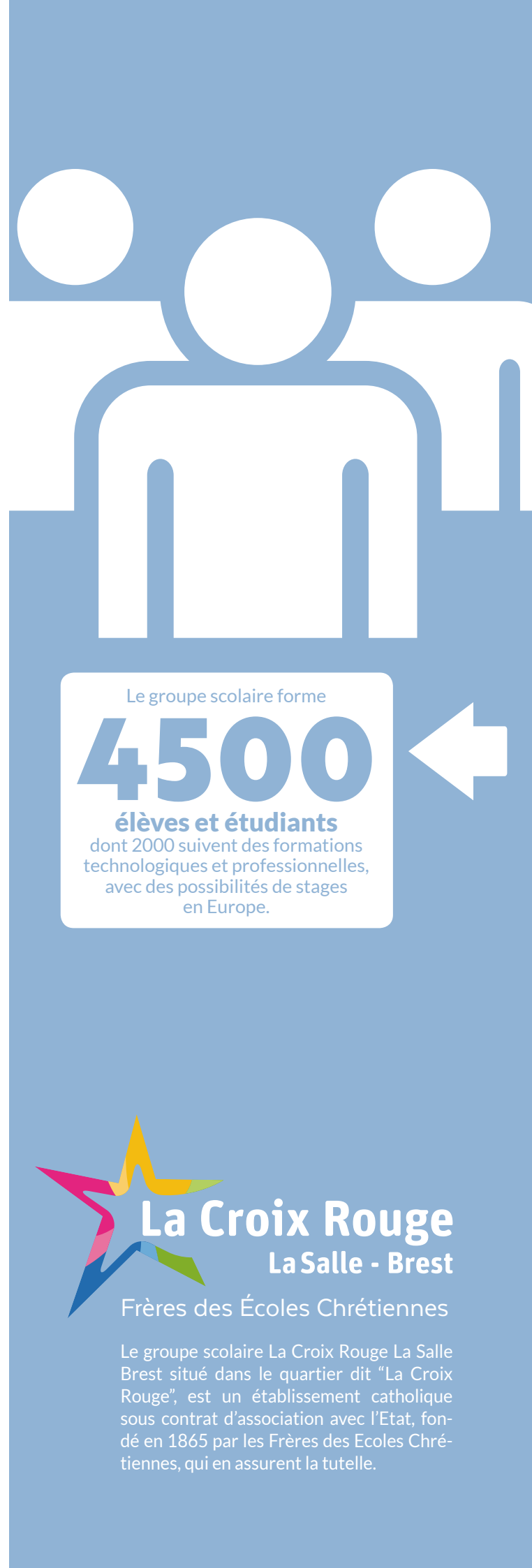
(en collaboration avec l'Université de Bretagne Occidentale)

- Maintenance Portuaire et Navale
- Systèmes d'Electronique Marine Embarqués

• MENTION COMPLÉMENTAIRE POST BAC PRO

- Mécatronique Navale

(en collaboration avec les lycées Vauban, Dupuy de Lôme et Lycée Maritime du Guilvinec)



Le groupe scolaire forme

4500

élèves et étudiants

dont 2000 suivent des formations technologiques et professionnelles, avec des possibilités de stages en Europe.



La Croix Rouge

La Salle - Brest

Frères des Écoles Chrétiennes

Le groupe scolaire La Croix Rouge La Salle Brest situé dans le quartier dit "La Croix Rouge", est un établissement catholique sous contrat d'association avec l'Etat, fondé en 1865 par les Frères des Ecoles Chrétiennes, qui en assurent la tutelle.

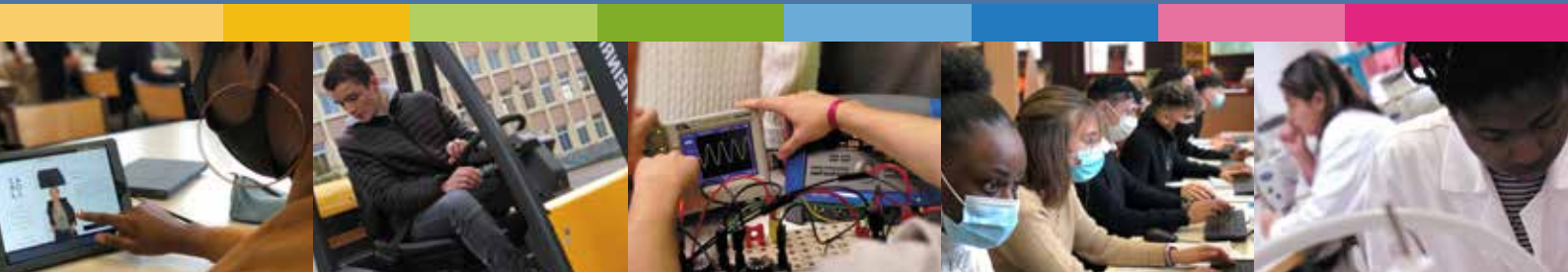
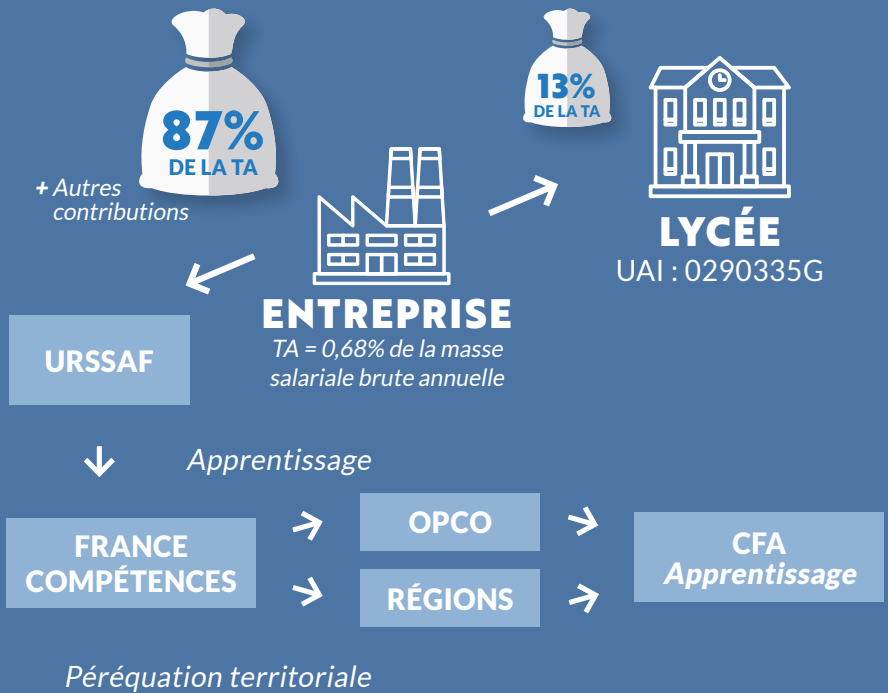


Modalités de versement

Le versement de la
Taxe d'Apprentissage
est désormais réalisé
directement par
l'entreprise auprès
du lycée au plus tard
le 31 mai 2021



Téléchargez
Notre Bordereau
de versement



La Croix Rouge
La Salle - Brest

Enseignement Catholique
Sous Contrat d'Association avec l'État
2 rue Mirabeau - 29229 Brest cedex2

www.lacroixrouge-brest.fr

02 98 47 81 00